



Le corridor de sécurité

Ça nous est tous déjà arrivé...

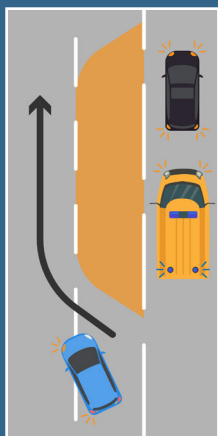
De ne pas **nous décaler sur la voie de gauche** lorsqu'un véhicule est présent sur la bande d'arrêt d'urgence.

... Et pourtant, **4 agents autoroutiers ont été tués**, en 2022 sur les autoroutes françaises. **169 heurts de matériel** auraient également pu être évités.

En 2022, **3 accidents sur 4** ont eu lieu en partie droite de la chaussée, le **corridor de sécurité** est une manœuvre inscrite au Code de la Route depuis 2018.

Qu'est-ce que le corridor de sécurité ?

Si sur l'autoroute vous apercevez un véhicule arrêté sur la bande d'arrêt d'urgence, vous devez **créer un corridor de sécurité** pour mettre tout le monde en sécurité.



1. Je ralentis.
2. Je regarde dans mes rétroviseurs pour m'assurer que personne n'est sur la voie de gauche.
3. Je mets mon clignotant et change de voie.

Retrouvez l'intégralité de la campagne sécurité produite par ATMB sur notre site internet ou en directement via le QR Code ci-dessous.



www.atmb.com



Chiffres tirés du bilan 2022 de l'ASFA

Ça nous est tous déjà arrivé...

D'avoir un comportement **dangereux** au volant.



Fatigue & somnolence



Inattention



Distance de sécurité



Vitesse excessive



Manœuvres dangereuses



Alcool, drogues & médicaments



Corridor de sécurité

... Et pourtant

En 2022, les comportements dangereux ont **tué 188 personnes** sur autoroute.

ATMB



Fatigue & somnolence

Ça nous est tous déjà arrivé...

De prendre la route en étant «un peu fatigué».

... Et pourtant, **16 % des accidents mortels**, en 2022, sur autoroute en France, ont été causés par la **fatigue et la somnolence au volant**.

Ce facteur concerne le plus souvent les accidents se produisant la nuit, entre 00h et 9h.



Pour pallier au risque d'accident, il est important de respecter **une pause toutes les 2 heures** ou de s'arrêter **dès les premiers signes** d'endormissement.



Inattention

Ça nous est tous déjà arrivé...

De répondre à **un SMS** en conduisant.

Et pourtant, **17 % des accidents mortels**, en 2022, sur autoroute en France, ont été causés par **l'inattention au volant**.

Ce facteur est en augmentation chaque année avec la multiplication des équipements embarqués (téléphones, GPS, écrans, etc).



Il est recommandé de régler son GPS **avant de prendre le départ**, et de **s'arrêter pour téléphoner** ou **répondre à un sms**.



Distance de sécurité

Ça nous est tous déjà arrivé...

De **coller** un «peu trop» la voiture de devant.

... Et pourtant, **5 accidents mortels**, en 2022, sur autoroute en France, sont liés au **non-respect des distances de sécurité**.



Sur autoroute, pour avoir la bonne distance de sécurité, il suffit de laisser **2 bandes blanches**, avec le véhicule qui vous précède.



Vitesse excessive

Ça nous est tous déjà arrivé...

D'être trop **pressé** pour lever le pied.

Et pourtant, **19 % des accidents mortels**, en 2022, sur autoroute en France, ont été causés par **une vitesse excessive**.

C'est la **deuxième cause de mortalité** sur autoroute.

Les conducteurs de **moins de 35 ans** sont à l'origine d'**1 accident mortel sur 2** dû à une vitesse excessive.



Pour respecter la vitesse maximale autorisée, l'usage du **limiteur de vitesse** est conseillé. Pensez à **adapter votre vitesse** en fonction des conditions de circulation, climatiques, etc.



Manœuvres dangereuses

Ça nous est tous déjà arrivé...

De **reculer** quand la barrière de péage ne s'ouvre pas.

... Et pourtant, **10 % des accidents mortels**, en 2022, sur autoroute en France, sont liés aux **manœuvres dangereuses**.



Les manœuvres dangereuses regroupent les contre-sens, les reculs en voie de péage, l'inexpérience, l'interdistance et toutes manœuvres mettant en danger les autres usagers.



Alcool, drogues & médicaments

Ça nous est tous déjà arrivé...

De conduire en ayant bu **le «petit verre»** de trop.

Et pourtant, **1 accident mortel sur 4**, en 2022, sur autoroute en France, a été causé par des conducteurs ayant consommé de **l'alcool, des drogues ou des médicaments**.

C'est la **première cause de mortalité** sur autoroute.



Avant de partir en soirée, **désignez le conducteur qui ne boira pas**. Pensez à **vérifier le pictogramme relatif à la conduite** sur vos boîtes de médicaments.