



INFORMATION PRESSE
Bonneville, le 28 septembre 2023

Autoroute et Route Blanches (A40 et RN205) Les travaux d'octobre

Les équipes d'ATMB réalisent la maintenance semestrielle au Tunnel du Vuache (A40), terminent les travaux de protection de l'eau potable à Scionzier et à Marnaz (A40) et poursuivent la deuxième phase des travaux du défilé Sainte-Marie (RN205)

Du lundi 23 octobre au vendredi 27 octobre, chaque nuit, de 20h30 à 6h du matin, nos équipes réaliseront la maintenance semestrielle du tunnel du Vuache (A40).

Jusqu'au vendredi 17 novembre, les équipes d'ATMB poursuivent la deuxième phase du programme de modernisation du Tunnel du Vuache (A40) qui durera six ans.

Sur 2 km entre Scionzier et Marnaz (A40), nos équipes terminent les travaux de protection des zones de captage d'eau potable.

Du mardi 12 septembre au vendredi 10 novembre, sur la RN205 en direction de Genève/Mâcon, les équipes d'ATMB poursuivent le programme de rénovation d'une portion de 1,2 km de chaussée située au défilé Sainte-Marie.

Des travaux de réaménagement des diffuseurs n°10 Bellegarde et n°17 Bonneville Zones Industrielles (A40) sont réalisés afin d'encourager et de faciliter le covoiturage.

Maintenance semestrielle au Tunnel du Vuache (A40)

Du lundi 23 octobre au vendredi 27 octobre, le tunnel sera entièrement fermé chaque nuit en semaine, de 20 h 30 à 6 heures pour la maintenance semestrielle.

Deux fois par an, le tunnel du Vuache fait l'objet de **travaux de maintenance** afin d'assurer un fonctionnement optimal des équipements de sécurité : éclairage des voies, capteurs de fumée, ventilateurs, détection automatique d'incident, caméras de surveillance, extincteurs, postes d'appel d'urgence... Plus de 20 entreprises interviendront durant ces coupures.

Pour que le trafic reste fluide en journée, la maintenance sera effectuée les **nuits de lundi, mardi, mercredi et jeudi entre 20h30 et 6h du matin**. Cela impliquera la fermeture de la circulation dans les deux sens de circulation entre les échangeurs n°13 de Saint-Julien-en-Genevois et n°10 de Bellegarde.

Des itinéraires de substitution seront mis en place :

- **Dans le sens Genève-Mâcon** : tous les véhicules seront déviés par l'échangeur n°13 de Saint-Julien-en-Genevois et pourront rejoindre l'autoroute A40 à l'échangeur n°10 de Bellegarde en empruntant l'itinéraire de substitution S1.
- **Dans le sens Mâcon-Genève** : tous les véhicules seront déviés par l'échangeur n°10 de Bellegarde et pourront rejoindre l'autoroute A40 à l'échangeur n°13 de Saint-Julien-en-Genevois en empruntant les itinéraires de substitution S2. L'échangeur d'Eloise sera fermé à la circulation de tous les véhicules, ils pourront rejoindre l'autoroute à Saint-Julien-en-Genevois ou à Annecy en empruntant l'itinéraire de substitution S8 et l'autoroute à Bellegarde en empruntant la déviation.

Modernisation du Tunnel du Vuache (A40)

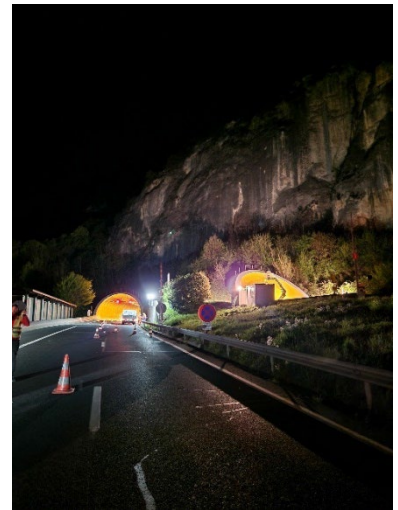
Sur l'Autoroute Blanche (A40), un programme de modernisation du Tunnel du Vuache est mené sur une section de 8 km dans les deux sens de circulation. Pour éviter les trafics estivaux très denses, les travaux se déroulent en dix phases entre 2023 et 2028, dont deux en 2023.

Une première phase a été réalisée au printemps dernier pour remplacer l'éclairage de l'ensemble du tunnel avec la mise en place de lumières LED. La deuxième phase est réalisée cet automne pour installer la fibre optique.

Jusqu'au vendredi 27 octobre, les travaux engendrent **jour et nuit** dans les **deux sens de circulation** des **neutralisations de voies, droite ou gauche**, selon les besoins du chantier. Sur 8 km, les conducteurs circulent à 90 km/h au niveau du chantier et à 70 km/h dans le tunnel du Vuache.

Du lundi 30 octobre au vendredi 15 décembre, les travaux s'allègent et n'engendreront que des **neutralisations ponctuelles de la voie de droite ou gauche en journée** selon les besoins du chantier dans **les deux sens de circulation**.

Pour une information en temps réel, rendez-vous sur le site internet : <https://www.atmb.com/notre-adn/travaux-tunnel-du-vuache>



©ATMB

Chantier de protection des zones de captage d'eau potable à Scionzier et à Marnaz (A40)

Depuis le **13 mars** à Scionzier et à Marnaz et durant huit mois, les équipes d'ATMB ont débuté un grand chantier de protection de la zone de captage d'eau potable des Valignons traversée par l'A40 sur 2 km. Ces travaux consistent à collecter de manière étanche les eaux qui ruissellent sur les chaussées de l'autoroute afin de les acheminer vers deux bassins de récupération et de traitement.

Ces travaux se sont déroulés avec le maintien de deux voies de circulation dans chaque sens, mais avec une largeur réduite. Pour la mise en place de cette configuration des voies, les équipes ont dû mettre en place un balisage en béton pour assurer la sécurité des conducteurs et des ouvriers travaillant sur le chantier. Les travaux étant terminés, les équipes d'ATMB doivent désinstaller ces blocs en béton.



©ATMB

Cette dépose nécessite quelques fermetures des voies.

- **Du lundi 2 octobre à 21 h au mardi 3 octobre à 4 h 30**, les voies de circulation en direction de **Chamonix seront fermées entre Bonneville n°17 et Cluses n°19**.
- **Du mardi 3 octobre à 21 h au mercredi 4 octobre à 4 h 30**, les voies de circulation en direction de **Genève seront fermées entre Cluses n° 19 et Bonneville n° 17**.



Pour chaque nuit de fermeture, une déviation sera proposée aux conducteurs sur le réseau secondaire.

- **Les nuits du mercredi 4 octobre et du jeudi 5 octobre**, la circulation du sens **Chamonix vers Genève sera basculée sur le sens opposé entre 20 h et 5 h**. Les entrées du diffuseur n°18 Scionzier seront **fermées**. Les sorties du diffuseur n°18 Scionzier resteront ouvertes.
- **La nuit du lundi 16 octobre au mardi 17 octobre**, la circulation du sens **Genève vers Chamonix sera basculée sur le sens opposé entre 20 h et 5 h**. Les sorties du diffuseur n° 18 Scionzier seront **fermées**. Les entrées du diffuseur n°18 Scionzier resteront ouvertes.

Pour une information en temps réel, rendez-vous sur le site internet : <https://www.atmb.com/notre-adn/protection-des-captages-eau-potable/2023-protger-scionzier-et-marnaz-calendrier-travaux/>

Travaux de chaussées sur la RN205 :

Cet automne, les équipes d'ATMB procéderont à la pose de nouvelles chaussées sur 3,5 km au niveau des Houches (RN205). **Du lundi 2 octobre jusqu'au vendredi 6 octobre**, les voies de circulation dans le sens Chamonix-Genève sont fermées. Les conducteurs circulent à double sens sur les voies de circulation dans le sens Genève-Chamonix.

Du lundi 2 octobre au vendredi 6 octobre, en direction de Chamonix, les bretelles d'entrée et sortie des diffuseurs des Trabets n°26 et Bagna N°27 seront fermées.



Rappel : Rénovation du secteur du défilé Sainte-Marie (RN205)

Depuis le mardi 12 septembre jusqu'au vendredi 10 novembre, la rénovation du tracé du défilé Sainte-Marie (RN205) engendre un basculement de la circulation sur 1,5 km dans le sens Chamonix-Genève. Les conducteurs circulent à double sens dans le tunnel du Chavants.

Plus d'informations sur la page web : <https://www.atmb.com/notre-adn/travaux-rn205-defile-sainte-marie/>

Rappel : Travaux d'entretien au niveau du Tunnel du Châtelard (RN205)

Depuis le **lundi 11 septembre jusqu'au vendredi 27 octobre**, des travaux d'entretien sont menés au niveau du Tunnel du Châtelard (RN205). En **direction de Chamonix**, les conducteurs circulent uniquement sur la **voie de gauche du lundi 11 septembre au vendredi 6 octobre**. Puis, les conducteurs circuleront uniquement sur la **voie de droite de lundi 9 octobre au vendredi 27 octobre**.

Rappel : Travaux de réaménagement du diffuseur n°17 Bonneville Zones Industrielles (A40) pour encourager le covoiturage

Depuis juillet, des travaux ont débuté au niveau du diffuseur n°17 Bonneville Zones Industrielles (A40) afin de faciliter et d'encourager le covoiturage. Durant 9 mois, les équipes agrandiront le parking de covoiturage situé à côté du péage afin de proposer **100 places au lieu de 35 aujourd'hui**, elles créeront également un local à vélos et deux arrêts de bus. Afin de faciliter l'accès au giratoire et au parking, les sorties d'autoroute depuis Chamonix et Genève passeront à 2 voies.

Attention : **Depuis le lundi 28 août**, les travaux nécessitent la fermeture du parking de covoiturage à côté du péage. Les covoitureurs pourront **se garer sur le parking des Bordets** qui se trouve à moins de deux minutes de l'entrée d'autoroute.



Rappel : Réaménagement total du diffuseur n°10 de Bellegarde (A40) : nouvelle gare de péage, nouveau giratoire et nouveau parking de covoiturage

Depuis le lundi 28 août, et durant un an, des travaux sont réalisés au niveau du diffuseur n°10 de Bellegarde (A40). Les équipes remettent à neuf la gare de péage actuelle et créent une voie de sortie supplémentaire. Pour fluidifier le trafic et améliorer la sécurité, un giratoire va être réalisé en partenariat avec le conseil départemental de l'Ain afin d'éviter à nos clients de s'arrêter au STOP en sortie de péage.

ATMB améliore la mobilité de ses clients et les encourage à décarboner leurs trajets en proposant de nouvelles solutions de mobilités plus durables, moins monotones et plus économes, notamment le covoiturage. Pour cela, les équipes **créeront un parking de covoiturage de 50 places et créeront également 3 arrêts de bus**.

Attention : **Depuis le lundi 28 août**, les travaux nécessitent la fermeture du parking accueillant les arrêts minutes.



Télécharger les photos : [ici](#). (Lien disponible jusqu'au jeudi 5 octobre)

Pour plus d'informations sur les conditions de circulation en temps réel, rendez-vous sur notre site internet : <https://www.atmb.com/info-traffic-a40-rn205/>

Les travaux sont programmés au mieux par nos équipes et se déroulent en grande partie la nuit pour limiter la gêne des conducteurs.

A propos d'ATMB :

La société Autoroutes et Tunnel du Mont Blanc (ATMB) est en veille permanente sur les nouveaux modes de transports. En traversant les montagnes et en rétrécissant le territoire, elle rapproche ses conducteurs en diminuant leur temps de trajets, tout en assurant leur sécurité.

Située au cœur des Alpes et au pied du Mont-Blanc, ATMB compte plus de 340 salariés pour l'Autoroute et la Route Blanches (A40 et RN205). Elle dessert aussi la Suisse par deux liaisons autoroutières transfrontalières (A411 et A41) et l'Italie, par le Tunnel du Mont Blanc dont elle est concessionnaire avec son homologue italien SITMB.

ATMB est détenue par l'Etat, les collectivités territoriales et des actionnaires privés. Elle est titulaire d'un contrat de concession avec l'Etat français jusqu'en 2050.

CONTACT PRESSE

Emma Debacker

Direction de la communication de la transformation et
des relations humaines d'ATMB

emma.debacker@atmb.net

04 50 07 29 08
